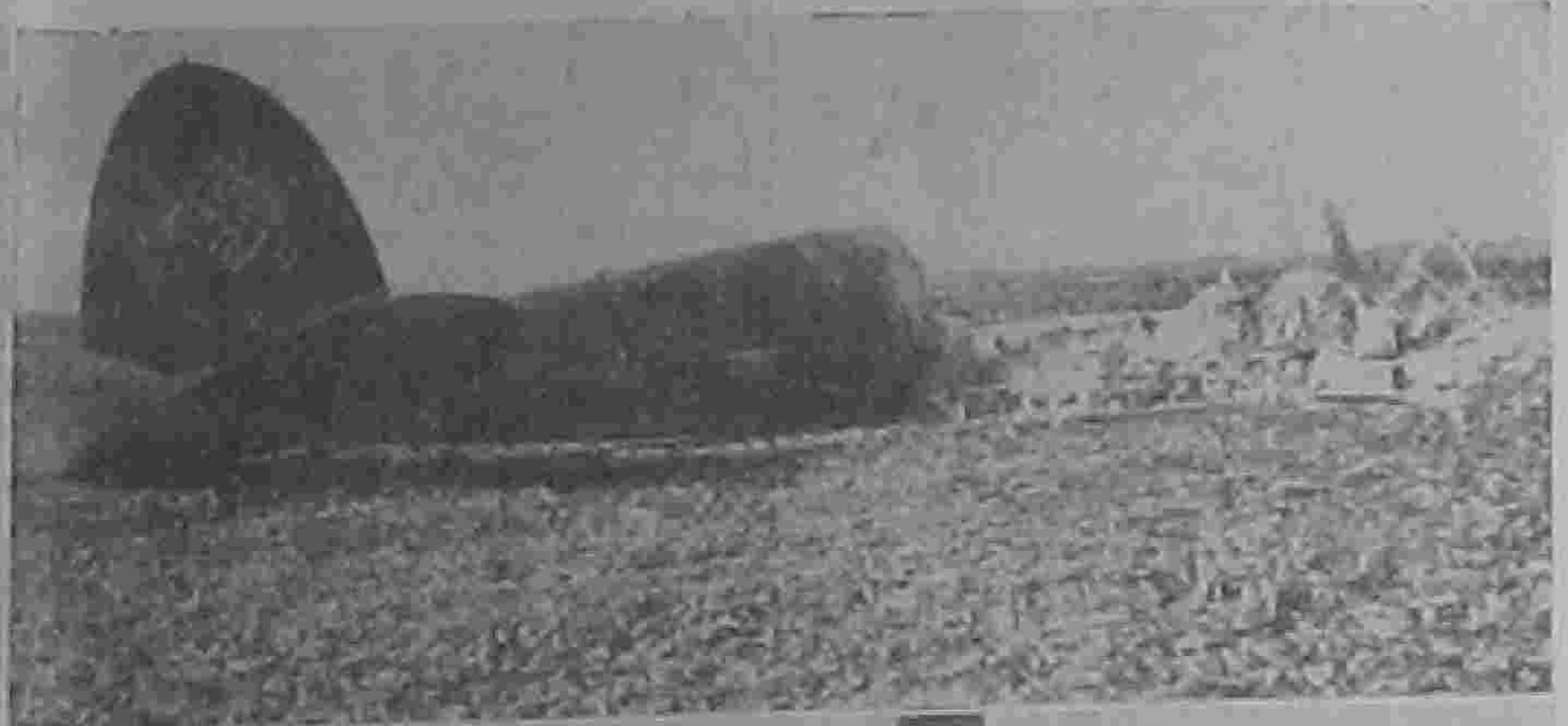


Bombplan på villovägar.



Överst ses spillrorna av det tyska bombplan som efter beskjutning nödlandade i När i söndags kväll. Som man ser finns bara stjärtpartiet kvar sedan flygarna satt eld på planet. Den mellersta bilden visar en svensk soldat med ett propellerblad i handen bredvid bombplanets ena motor. Underst det plan som, också efter beskjutning, nödlandade på Mästermyr där det sjönk ner «till knäna». Det mäter 23 m. mellan vingspetsarna. — Flygarna påstodo att de kommo från Norge och skulle till Tyskland men kommit vilse trots det idealiska flygvädret.