



HEMBYGDSFÖRSÄKRINGEN

En förenklad och kortfattad beskrivning
2014

Carolina Svensson & Anna Wernersson
0200-22 00 55

Hembygdsförsäkringen

- Försäkring sedan 1993
- För anslutna medlemmar till Sveriges Hembygdsförbund
- Styrs av försäkringsrådet/förbundsstyrelsen
- Administreras av försäkringskansliet i Varberg
- Länsförsäkringar i Halland är försäkringsgivare tom 2016

Grundförsäkringen

- Olycksfallsförsäkring
- Ansvarsförsäkring
- Rättsskyddsförsäkring
- Förmögenhetsbrottsförsäkring
- Styrelseansvarsförsäkring
 - Stiftelse
 - Ekonomisk förening
- Gäller endast för den förening/juridiska person som tecknat försäkringen
- Ingår i medlemsavgiften till SHF

Olycksfallsförsäkringen

- Gäller för person som på föreningens uppdrag utför ideellt arbete, samt vid resa till/från uppdraget
- Gäller för besökare på egna arrangemang
- Ersätter sjukvårdskostnader, resor, behandlingar, medicinsk- och ekonomisk invaliditet samt dödsfall
- Ersätter inte förlorad arbetsförtjänst
- Självrisk 0 kr



Olycksfallsförsäkring Anställda

Försäkras genom Hembygdsförsäkringen

- Anställda <17 timmar per vecka

- Försäkras genom Fora/AMF
- Anställda > 16 timmar per vecka
- Innehåller trygghetsförsäkringar mm
- Lägsta premie 450 kr per år



Ansvarsförsäkringen

- Gäller sak- / personskada mot tredje man
- Vållande enl. skadeståndslagen
- Bolaget: Utreder vållandet
Förhandlar med den drabbade
Betalar skadeståndet
- Skadeståndskravet måste överstiga självrisken på 4 400 kr (10% basbeloppet)
- Högsta ersättning 10 miljoner/skada



Rättsskyddsförsäkringen

- Gäller tvister över 0,5 Bb, 22 200 kr
- Ersätter ombuds- och rättegångskostnader
- Bolaget har synpunkter på val av ombud
- Gäller ej vid arbetstvister
- Självrisk: 10% av Bb + 10% av kostnaderna
- Högsta ersättning 5 Bb



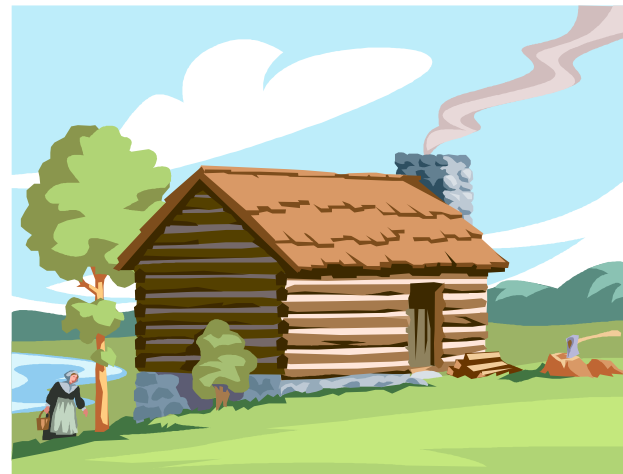
Förmögenhetsbrottsförsäkringen

- Gäller då förtroendevald/anställd gjort sig skyldig till; förskingring, bedrägeri, stöld mm
- Föreskrift: anlita kompetent revisor
- Räddningsplikt: anmäla skada vid misstanke
- Ersättning utbetalas när domen vunnit laga kraft
- Självrisk 8 800 kr 20% Bb
- Högsta ersättning: 10 basbelopp



Försäkring av byggnader

- Fullvärdesförsäkrade - om inget annat angivits
- **Kategori 1**, isolerade byggnader, premie per kvm våningsyta
- **Kategori 2**, oisolerade byggnader, styckepremie per byggnad i storlekskategori
 - <51
 - 51-100
 - 100-300
 - >300 kvm Förstarisk
- Väderkvarnar Förstarisk
- Specialbyggnader Förstarisk



Försäkring av lösegendom

- Förstariskförsäkras i intervall om 5 Bb = 222 000 kr
- Föreningens egen egendom
- Hyrd, lånad, leasad och deponerad egendom som föreningen i ansvarar för och i avtal förbundit sig att försäkra
- Lösegendom får förvaras på annan plats
- Utställningsförsäkring - då föreningen försäkrar lösegendom och i egen regi arrangerar tillfälliga utställningar, maximalt försäkringsbelopp 10 Bb
- Sekundär försäkring av annans egendom



Brandförsäkring

- ❑ Brand = eld som kommit lös
 - ❑ Åskslag
 - ❑ Elfenomen
 - ❑ Strömavbrott, oförutsett
 - ❑ Storm
 - ❑ Självrisk 8 800 kr 20% Bb
-
- ❑ Naturskador, översvämning gm skyfall mm
 - ❑ Snötryck
Självrisk 10% av skadebeloppet 0,5-5,0 Bb



Förebygga brand med egenkontroll

Enl. lagen om skydd mot olyckor skall ägare och nyttjanderättshavare till byggnad:

- Hålla utrustning för släckning av brand
- Förebygga brand
- Hindra begränsa skador till följa av brand

Missbruk av handbrandsläckare



Dokumentation

Enl. lagen skall ägare och nyttjanderätts-havare av en samlingslokal/kulturbyggnad:

- Dokumentera sitt brandskyddsarbete
- För lokaler avsedd för > 150 personer skall en sammanfattande skriftlig redogörelse lämnas till den lokala räddningstjänsten



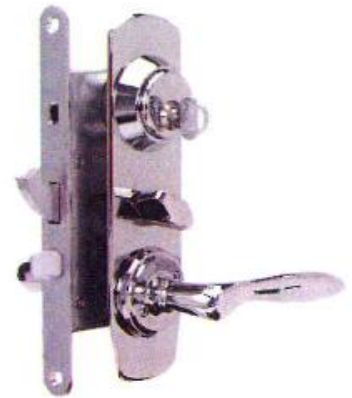
Inbrottsförsäkring

- ❑ Olovligen med våld/dyrk tagit sig in i lokal
- ❑ Kommit åt nyckel gm rån, hot eller inbrott
- ❑ Skyddskrav = Skyddsklass 1
- ❑ Självrisk 8 800 kr 20% Bb
- ❑ Reducerad ersättning då skyddskraven inte uppfyllts



Skyddsklass 1 - innebär bland annat

- ❑ Omslutningsytan ska ge ett godtagbart skydd
- ❑ Fönster vara reglade från insidan
- ❑ Lås med rak kolv och rund cylinder
- ❑ Ej vred på insidan (undantag utrymningsvägar)
- ❑ ASSA 2000 (vredet går att spärra)
- ❑ 7- eller 9-tillhållarlås
- ❑ Utåtgående dörr bakkantsäkras
- ❑ Hänglåsklass 4 för utvändig låsning
- ❑ Hänglåsklass 3 för invändig låsning



Förebygg inbrott med larm

Investeringsbidrag max 5 000 kr

- ❑ 20% av investerings- och installationskostnaden

Säkerhetsrabatt

- ❑ 5% på lokalanslutet larm
- ❑ 8% på centralanslutet larm

Självriskreduktion

- ❑ Halv självrisk vid lokalanslutet larm
- ❑ Ingen självrisk vid centralanslutet larm



Vattenförsäkring

- Vatten från inkommande ledningssystem
- Vatten från utgående avloppssystem
- Gäller inte vid takläckage, bristande dränering eller bristande ventilation



Vattenförsäkring

- Förhöjd självrisk vid åldersförändringar, eftersatt underhåll, från skikt som skall förhindra utströmning
- Våtutrymme ska uppfylla regler vid byggnations- eller installationstiden
- Minst 15 graders grundvärme
- Skadeorsaken ersätts inte
- Självrisk 8 800 kr alt. 22 200 kr

Förebygga skada från inkommande vatten

- Vattenavstängning med magnetventil
 - Av/på med rörelsedetektorer, knapp, dörrsändare, larmsändare
- Droppdetektor som känner av smygläckage
- Fuktavkännare som bryter vid läckage
- Investeringsbidrag 20%
- Säkerhetsrabatt 5%



Maskinförsäkring

- Plötslig och oförutsedd skada (ej normalt slitage) på till försäkrad byggnad hörande och inom fastigheten befintligt :
 - Värmesystem
 - Ventilationssystem
 - Elsystem
 - Vatten- & avloppssystem
 - Hushållsmaskiner för gemensamt bruk

- Självrisk 8 800 kr

(ej innehåll i kyl & frys)



Följskadeförsäkring

- Efter ersättningsbar egendomsskada
 - Merkostnader
 - Inkomstbortfall
 - Hyresförlust
- Självrisk 0 kr utöver egendomsskadans
- Ansvarstid 24 månader



Investeringsbidrag

- 20% av investeringskostnaden för:
 - Brandlarm säkerhetsrabatt
 - Inbrottslarm säkerhetsrabatt
 - Vattenlarm säkerhetsrabatt
 - Fönstergaller
 - Dörrgaller
- Högsta bidrag 5 000 kr per åtgärd
- Kampanjbidrag 50 % max 2 000 kr



Tilläggsförsäkringar för:

- Anställda
- Skadedjur, husbock & hästmyra
- Byggprojekt
- Båtar, båttrafik
- Tåg, tågtrafik
- Åkgräsklippare
- Robotgräsklippare
- Postverksamhet
- Merkostnader pga myndighetskrav

