



Statarlivet på Rydebäcks Gård Edla och Johan Hansson

Jag har tidigare berättat om Edla Hansson, född Rasmusson 1909. Hon växte upp i scoutstugan och berättade för mig att föräldrarna arbetade för familjen Heise/Hage. Hon hade nära kontakt med alla som bodde och arbetade på Rydebäcks Gård. När hon var liten hade hon själv inte någon kontakt med Wille Heise. Däremot fick hennes mor ibland besök av ett par sällskapsdamer. Hon lekte dock med barn på gården och när hon slutade i Katslösa skola började hon själv arbeta för familjen Hage. Museet har ett konfirmationsfotografi av henne framför Kvistofta kyrka. Hon gifte sig med stataren Johan Hansson och arbetade hela sitt liv på Rydebäcks Gård.

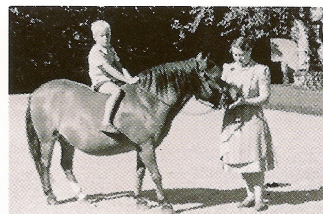
Arbetarbostäder

Statarna var oftast säsonganställda men gården hade ett antal arbetarbostäder (statarlängor) med permanent boende där familjerna fick skriva på årskontrakt. Varje familj i Rydebäck hade åtminstone 35 kvadratmeter uppdelade på två rum och kök. Statarsystemet på gården bibehölls ända fram till 1945 då det avskaffades genom lag.

Krokahus, Scoutstugan, Sjöstugan och Skansen (efter återköp från familjen Emil Poulsen) var statarbostäder. Kontantlönen var minimal men inkluderade; fri bostad, en viss mängd vete och råg varje månad liksom mjölk, potatis och ved samt säd till de egna grisarna.

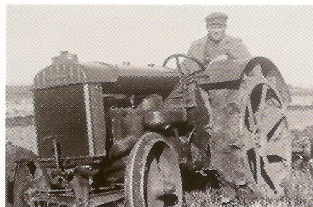
7-dagars arbetsvecka

Edla och hennes man bodde i ett hus mitt emot Algot Anderssons som de renoverade 1935. Edla bevarade alla statarkontrakt, under-



Edla Hansson och en av C. F. Hages söner

Fotografierna är kopierade från Edlas fotoalbum och många fler finns i Rydebäcks museums samlingar.



Johan Hansson

skrivna av Hage och hennes man, fram till 1945 och museet har fotokopior av dessa. Hennes man var kusk och sedermera chaufför. Båda makar körde traktorer på ägorna och Edla hade hand om trädgården kring Rydebäcks Gård. Vid behov, (under stora fester mm) hjälpte hon de anställda inomhus. Statarlivet betydde hårt arbete med 7-dagars arbetsvecka och ofta bara en halvdags ledighet under juldagen. Men Edla bedyrade att det kändes naturligt och man arbetade med glädje i Rydebäck.

Många anställda

Anställda i Rydebäck 1920: Kokerska, kökspiga, husjungfru, städerska, +1 (extra personal på sommaren), kontorsfröken, barnsköterska (1940-47), inspektör, trädgårdsmästare och smed.

Det fanns 12 statarfamiljer (varav 7 statare var kördrängar), kusk, (sedermera chaufför), ladugårdsförmän, djurskötare, vagnmakare/snickare och 5 torpare.

Djurbeståndet 1920: 7 par hästar, 2 vagnshästar, 60-70 mjölkkor + ungdjur, svin, höns.

Ishus gav is hela sommaren

I början av Edlas tid på gården låg ett ishus mellan Rydebäcks gård och havet. Man tog is från dammarna vid golfbanan och varvade lager på lager med sågspån emellan. Isen bevarades på så vis hela sommaren. Under 1940-talet hade hon mycket kontakt med Christoffer Hages andra hustru, Thyra, och pojkarna, Daniel född 1937 och Harry 1940, hjälpte henne ofta i trädgården.

Berättelsen om hennes liv på gården finns i Rydebäcks kompendium (som kan vara en bra julklapp).