

### När Kronan tog över.

Den hittills största ofrivilliga folkflyttningen på Gotland - åtminstone i historisk tid - ägde rum åren 1898 - 1902, då militären tog Tofta skjutfält i besittning. Det berörde ett 60-tal familjer eller cirka 350 personer som tvangs att lämna sina gårdar och ställen för att söka annan vistelseort.

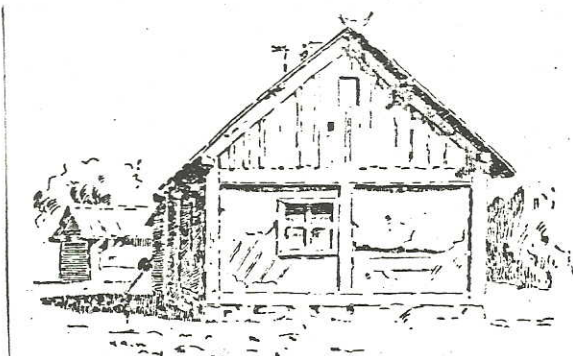
Några av dem flyttade ut till de delar av Nasum-bygden, som inte berördes av den militära expropriationen, nämligen den östra kanten av Rangvalds vid gränsen mot Tofta. Andra drog sig längre in på ön till egentliga Tofta och angränsande socknar. En del sökte lyckan på svenska fastlandet och inte få begav sig till frihetens land, det lockande Amerika.

De allra flesta fick dramatiskt ställa om sina liv. En studie om folket som tvangs lämna sina hem ger djupa inblickar i mänskliga reaktioner. Där var känslor av hat och hämnd, födda ur armod och förtvivlan, som drev många in i en ganska laglös tillvaro. För andra åter var förvisningen en puff och de lyckades genom seghet och strävsamhet skapa sig en betydligt bättre ställning än vad de tidigare haft.

Mina försök att kartlägga den sociala situationen för en slumpvis utvald grupp av dessa människor är ännu för ofullständig för att här närmare beröras.

- - - - -

De lämnade boplatserna övertogs av militären, en del brukades som förråd, medan andra flyttades till lägerplatsen vid Blåhäll. På några exproprierade gårdarna satta Kronan in arrendatorer under en övergångstid. Ett antal av de övergivna hemmen brukades av officerare som ett slags sommarställen. Men de allra flesta ödelades. I trähusen plockades virket ner av de avflyttande ägarna och uppfördes småningom på annan mark. Kvar på "fältet" blev då grundstenarna, skorstensstocken och brunnen.



Skräddare Petter Svenssons ställe vid Blåhäll fick länge stå kvar i skydd av förläggningen. Under större delen av åren var han där den ende mänskliga invånare. Sommartid kom hans vänner artilleristerna och skämde bort honom med mat och dryck.

Det som bättre än stenar visar vägen idag till de gamla boplatserna är de gamla träd av äpplen päron och körsbär, syrenbuskar, spirea, vintergröna och en mångfald andra växter som lever kvar från forna trädgårdar.